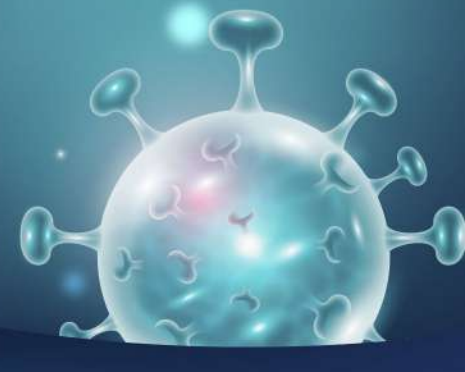




# MANUAL DEL ESTUDIANTE SEGURO



*Espacios Protegidos. Responsabilidad de tod@s*

## PROTOCOLO CAMPUS CÁMARA COMERCIO SEVILLA

El estudiante es la persona por la que cobra sentido la existencia de un Centro Educativo. Conscientes de ello, desde la Dirección de los Centros de la Cámara de Comercio de Sevilla queremos transmitirles que son la pieza clave para que la actividad lectiva se desarrolle en óptimas condiciones y entre todos logremos que el curso salga adelante. Para facilitarles su estancia en las mejores condiciones elaboramos esta pequeña guía denominada "Estudiante Seguro".

### Durante las jornadas previas al inicio del curso:



1.- Lee puntualmente los emails que recibe del Centro.



2.- Asiste en la modalidad on line a las reuniones informativas y formativas que puede ofrecerles la jefatura de Estudios y Dirección del Centro en relación a las medidas de seguridad COVID.



3.- Utiliza los medios telemáticos a su disposición para resolver dudas de los distintos servicios del Centro solicitando cita previa en caso de necesitar personarse en las instalaciones para realizar cualquier gestión.



4.- Reflexiona y prepara su propio auto protocolo de seguridad para poner en práctica una vez se inicie la lectividad.



5.- Lee en profundidad y acepta el Consentimiento acerca de haber sido informado de las Medidas de Seguridad e higiene necesarias establecidas en el Protocolo que ha recibido del Centro antes del inicio de la actividad lectiva.



6.- Instálate la aplicación Radar COVID.

### Ya iniciadas las clases o la asistencia presencial al Centro:

1.- Antes de salir de casa realiza su autoevaluación personal relacionada con el COVID que incluye la toma de temperatura y la revisión básica de sintomatología compatible con COVID19. Si considera que tiene alguna sintomatología compatible se abstiene de ir a clases, informa a su tutor y pone en marcha el protocolo descrito por las autoridades sanitarias.

2.- Entrada puntual según horario previsto por la puerta de acceso por la que es convocado.

3.- Cumple meticulosamente con las medidas de prevención personal como lavado de manos con gel hidroalcohólico, desinfección de calzado.

4.- Realiza siempre el recorrido marcado por el interior de las instalaciones.

5.- Utiliza las escaleras.

6.- Mantener siempre que sea posible la distancia social con compañeros y personal.

7.- Siempre se llevará mascarilla.

8.- En la entrada al aula respeta las distintas indicaciones que reciba del profesor y minimiza el contacto físico con sus compañeros.

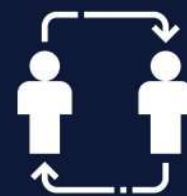
9.- Cada vez que vuelve al aula tras un descanso o tras ir al servicio extrema las medidas de higiene personal y procede al lavado de manos con gel hidroalcohólico disponible en el aula.

10.- Anima a todos los compañeros a ser estrictos en el cumplimiento de los distintos protocolos de seguridad.

11.- Utiliza el material estrictamente necesario que le permita el óptimo seguimiento de sus clases.

12.- Colabora con el profesor si es necesario para proceder a la ventilación del aula.

13.- Utiliza las instalaciones de cafetería y office siempre que el aforo lo permita y anima a los compañeros a hacerlo de forma similar.



### ¿Qué hace si sospecha que algún compañero tiene síntomas?

1.- Informa lo antes posible de esta sospecha al profesor responsable para que éste inicie el proceso que considere necesario.

2.- Se muestra tranquilo y no se alarma aunque incide con todos sus compañeros en la necesidad de ser muy cuidadosos con todas las medidas de seguridad

### ¿Qué hace si estando en el centro supera el límite de temperatura?

En caso que un alumno supere el límite de 37,5 grados de temperatura informará de inmediato al profesor responsable o al propio responsable COVID y se dirige directamente a la Sala COVID donde será atendido. A partir de aquí colabora en todas las indicaciones que vaya recibiendo del personal responsable y en su caso de las autoridades sanitarias.